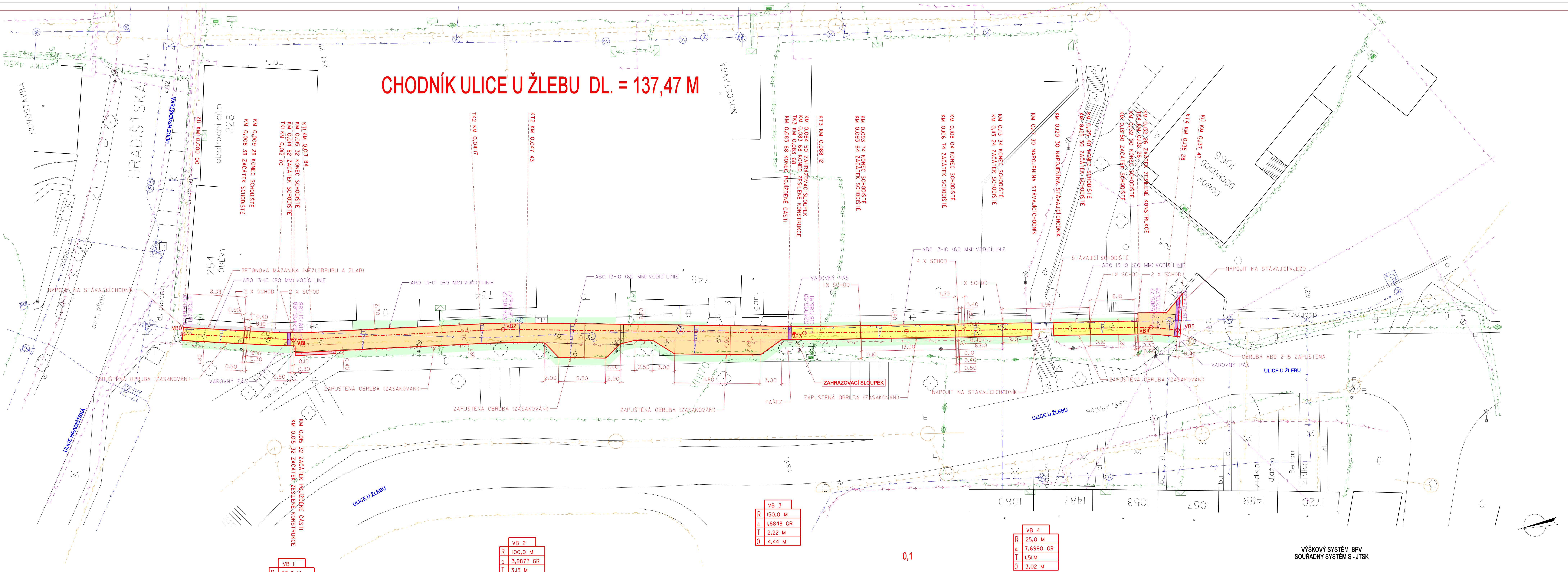


CHODNÍK ULICE U ŽLEBU DL. = 137,47 M



VB 1
R 50,0 M
a 6,5387 GR
T 2,57 M
O 5,4 M

VB 2
R 100,0 M
a 3,9877 GR
T 3,13 M
O 6,26 M

VB 3
R 150,0 M
a 1,8848 GR
T 2,22 M
O 4,44 M

VB 4
R 25,0 M
a 7,6990 GR
T 1,51 M
O 3,02 M

SOUŘADNICE VYTYČOVACÍCH BODŮ

BOD	Y	X	VZDÁLENOST BODŮ
VB0	Y=-524976,90	X=-1187103,19	VB0-VB1 15,21 M
VB1	Y=-524981,08	X=-1187117,88	VB1-VB2 29,03 M
VB2	Y=-524986,12	X=-1187146,47	VB2-VB3 40,61 M
VB3	Y=-524995,90	X=-1187186,91	VB3-VB4 47,87 M
VB4	Y=-525005,77	X=-1187233,75	VB4-VB5 3,70 M
VB5	Y=-525006,97	X=-1187237,25	

LEGENDA STÁVAJÍCÍCH INŽENÝRSKÝCH SÍTÍ :

—●—	VODOVOD
—●—	TELEFONNÍ KABEL
—●—	NÍZKÉ NAPĚTÍ - VZDUŠNÉ VEDENÍ
—●—	KANALIZACE
—●—	PLYNOVOD
—●—	VEŘEJNÉ OSVĚTLENÍ - KABEL
—●—	NÍZKÉ NAPĚTÍ - KABELOVÉ VEDENÍ
—●—	VYSOKÉ NAPĚTÍ - KABELOVÉ VEDENÍ
—●—	TELEFON - VZDUŠNÉ VEDENÍ

—●—	CHODNÍK - ŽÁMKOVÁ DLAŽBA - (ČERNÁ A ŠEDÁ)
—●—	CHODNÍK - SLEPEČKÁ DLAŽBA
—●—	CHODNÍK - ŽÁMKOVÁ DL - ZESÍLENÁ KONSTRUKCE (SC C 8/10)
—●—	KOMUNIKACE - ASFALTOVÝ BETON
—●—	ŽULOVÁ DLAŽBA - OPRAVA NAPOJENÍ
—●—	BETONOVÁ MAZANINA SC C 20/25
—●—	REKULTIVACE - ZATRAVNĚNÍ

POZNÁMKA 1:  
ZAKRESLENÉ PRŮBĚHY TRAS INŽENÝRSKÝCH SÍTÍ JSOU POUZE INFORMATIVNÍ, NESLOUŽÍ PRO JEJICH  
VYTYČENÍ A NENAHRAZUJÍ VYJÁDRĚNÍ SPRÁVCŮ SÍTÍ. PROTO PŘED ZAHÁJENÍM ZEMNÍCH PRACÍ INVESTOPRACÍ  
VYTYČENÍ VŠECH TRAS PODZEMNÍCH VEDENÍ, V MÍSTĚ JEJICH SOUBĚHU A KŘÍŽENÍ S MÍSTNÍ KOMUNIKACÍ  
A CHODNÍK JE NUTNO PROVÁDĚT ZEMNÍ PRÁCE RUČNĚ.

VÝŠKOVÝ SYSTÉM BPV  
SOUŘADNÝ SYSTÉM S - JTSK

PROJEKTOVAL ING. J. KUNČÍK	KRESLIL	ZODP. PROJ. ING. J. KUNČÍK	KONTROLOVAL ING. J. KUNČÍK	ING. JAROSLAV KUNČÍK PROJEKTANT DOPRAVNÍCH STAVEB UH. BROD - TĚŠOV ŠKOLNÍ 115
MÍSTO UHERSKÝ BROD	INVESTOR TSUB, VĚTRNÁ 2037, UHERSKÝ BROD	KRAJ Zlínský	ZAK. ČÍSLO 1087/18	DATUM 12/2018
NÁZEV AKCE UHERSKÝ BROD, OPRAVY CHODNÍKŮ 2018 - ČÁST 1	STUPEŇ DSPOLP	FORMÁT 6 A4	MĚŘÍTKO 1:250	ARCHIV. ČÍSLO 10714
NÁZEV VÝKRESU SITUACE ULICE U ŽLEBU	ČÍSLO SOUPRAVY D.1.1.2.2	ČÍSLO VÝKRESU D.1.1.2.2		